

楽歩堂通信

あしとココロが「ほっ。(ho)」とする情報カタログ



スポーツも街あるきも
それぞれの秋を楽しもう



vol.02

2018 Autumn & Winter

らくあし、らくくつ、らくほど。



abeo®

biomechanical footwear

ストレッチ素材



SMART
system

Women's

膝の痛みを軽減するソール

smart3440 21,600円

足に合わせて
選べるインソール



Women's

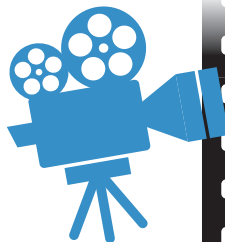
LiTE ABOUND 19,440円

LiTE
technology

軽量とクッションの両立

THE WALKING COMPANY

全米No.1のコンフォートシューズ専門店「ザ・ウォーキングカンパニー」の革新的フットウェア



楽歩堂の生い立ち①

楽歩堂は「足元からの健康を考える」ことを目指して1997年に創業しました。家業が靴販売店だったこともあり、ブランド、ファッション…靴のことは何でも熟知しているつもりでした。しかし、よく考えてみると靴がどんなふう履かれ、健康を左右するのかということについては全く知識がありません。足と体のことも知らない。これはお客様にとってどうなんだろう、という自責の念にとらわれました。

そんなとき、偶然、「歩くこと・足そして靴」(清水昌一著)という本に出会ったのです。作者はドイツのシューマイスター(靴職人)と出会い、そこで学んだ人間の足や歩くこと、そして、それに必要な靴について深く書かれていました。

これをきっかけに「足と靴のことにに関してプロフェッショナルになる」という決意をしました。一部、店頭にあった健康に良くないと思われる靴は思い切って処分しました。オートペディシューマイスター(ドイツで国家資格を持つ足の医学的知識を備えた靴職人)のセミナーにも積極的に参加するなどし、仲間を増やしドイツの権威あるドクターや技術者から「オートテックシューマイスター」という称号もいただき、世界的レベルに達したとして認められるようになりました。東京、名古屋、大阪などに先輩はいましたが、群馬では初の業態でした。その後、スタッフもブランディングも年々、熟成されていきます。

今後、変わらぬ信念で突き進んでいくつもりです。

(次号へ続く)



代表取締役 社長 渋谷 則明

〈profile〉履き物屋三代目。一代目は下駄屋、二代目革靴屋そして三代目健康靴屋(株)楽歩堂を群馬県高崎で創立。幼い頃から靴屋店先が遊び場で、根っからの商売家に育つ。靴屋歴33年。現在は楽歩堂オリジナル靴のデザイン、インソールと靴のラスト製作。世界から靴のバイイングを本業とします。

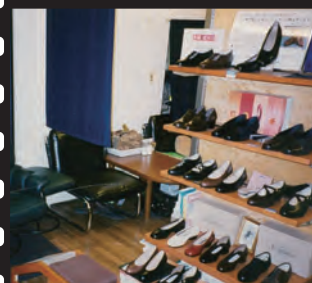
趣味: 足と靴。トライアスロン(スイム、バイク、ラン)、スキューバダイビング、盆栽、世界の居酒屋巡り。



日々、全てが修業だった頃



楽歩堂の第1号店がオープン



品揃えも豊富だった第1号店



店内什器のデザインを
自らの手で

目指したのは「究極のコンフォートシューズ」

Flow Sole

全体が丸みを帯びた靴底「Flow Sole」

自然に、靴が正しく歩かせてくれる感覚。

国立大学との共同実験において

足腰への負担を軽減する結果が得られています。



Women's

軽やかに歩ける
心地よい丸み

Flowly dove 36,720円

FlowソールComfortシリーズ

リピーター続出!もっと長距離歩きたくになります



Women's

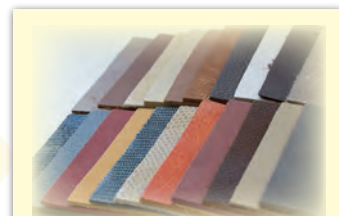
Flowly watloop 30,780円



ソフトな
スバックレザー

Women's

Flowly01 30,780円



Flowly01のカラーオーダーを
各店にて随時承り中です!
23色の革から選んでオーダー
出来ます。

Flowly01カラーオーダー
36,720円(仕上がり約40日)

詳しくは各店にお問い合わせください。

FlowソールEleganceシリーズ

靴底がすっきり見えるシリーズで、
スカートにも◎



tsubakill 30,780円

Women's



Women's

tsuwabukill 30,780円



Women's

tsukinoshita 36,720円

FlowソールRelaxシリーズ

中央部が平らで安定感が良いシリーズ



Women's

Alma 30,780円



Women's

Akebi 30,780円



Women's

Paddington 36,720円

オススメします

楽歩堂の〈Flow Sole〉でウォーキング

靴に興味を持つきっかけは長女の幼児靴選びからです。今では押し入れ2間が靴で埋まっています(笑)。

広く知られていることですが、靴や中敷で足をサポートすると足型も変わり、足首や膝はサポートで歩行も変わります。私も普段から「ゲニュ(膝サポーター)」や「マレオ(写真右足首のサポーター)」を愛用しています。



靴は、楽歩堂オリジナル「tsubaki II」がお気に入り、色のカスタムなども楽しみながら履いています。



良さが実感できるのも、足や膝を痛めて

いるためかもしれません。

リハビリに通いながら、靴を履いて外に出て歩くことの啓発に「50歳からの楽しいおでかけブログ」を始めました。リハビリ散歩やリハビリ登山などのご紹介です。

楽歩堂のオフィシャルブログの立ち上げも準備をしていますので楽しみに。



私は楽歩堂の現場スタッフでは最年長です。老いや痛みと共に、お客様に寄り添って、上級シューフィッター(FHA認定)なども活かしながら働き続けられるよう頑張ります！

profile

高崎高島屋店 山中 奈津子

上級シューフィッターとして楽歩堂に勤務しながら、休日は覚え始めの一眼レフを片手に、季節の花めぐり。群馬の見どころ散策隊セミシニア隊員1号としてブログを運営中。

<https://aji50life.com/>

